



F35 R2



# F35 R2

Plegable y muy transportable



## Silla de ruedas electrónica standard, cómoda y plegable

F35 R2 ha sido diseñada con múltiples detalles para conseguir la máxima comodidad para sus usuarios y favorecer la accesibilidad en su entorno.

Sus **baterías de 50 Amph de serie** y sus potentes motores permiten a la F35 R2 estar mucho más tiempo disponible para su uso, y en óptimas condiciones. Su cargador de 8 Amph permite recargar las baterías en un breve periodo de tiempo.

## Tan cómoda de usar como de transportar

El respaldo se desmonta fácilmente aflojando los pomos de la parte inferior de los tubos del respaldo. Así se acorta la altura de la silla para guardarla o transportarla más cómodamente.

Una vez quitadas las baterías y desmontado el respaldo, la silla se pliega de forma muy compacta, ocupando muy poco espacio y pudiendo transportarse cómodamente en el maletero del coche.

Además, las ruedas antivuelco pueden ser retiradas cuando no se precisen.



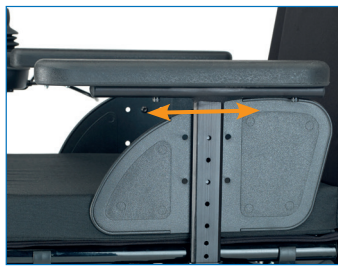
Plegado compacto al retirar las baterías y el respaldo, para facilitar el transporte.

## Una silla a medida

F35 R2 es adaptable a las necesidades de cada usuario. Los reposabrazos pueden ajustarse en altura mediante herramientas y su almohadillado súper acolchado puede colocarse en 3 posiciones para garantizar el confort en todo momento. Además, el mando puede retraerse fácilmente para facilitar el acceso a mesas.



Reposabrazos ajustables en altura con herramientas para un mayor confort.



Almohadillado de reposabrazos super soft, regulable en profundidad en 3 posiciones.



Mando retraíble en paralelo para facilitar el acceso a mesas.



Reposapiés desmontables y abatibles hacia dentro.

## Con ella a todas partes

Los reposapiés pueden abatirse hacia dentro para acortar la longitud de la silla logrando un mejor acceso en espacios reducidos como por ejemplo ascensores. Con cojín de serie para un mayor confort del usuario.



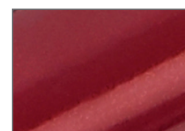
## Opciones disponibles

- Sube-bordillos
- Mando acompañante
- Mando usuario acompañante
- Mando mentoniano
- Reposapiés elevables
- Ruedas delanteras y traseras macizas

## Gama de colores



Azul marino

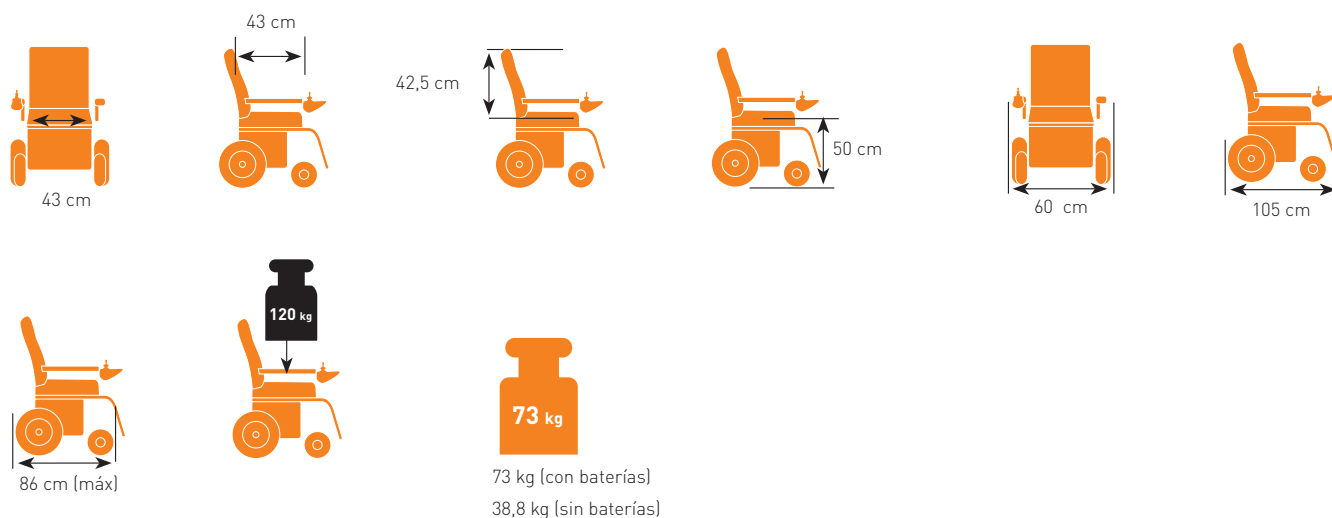


Rojo rubí

# F35 R2

Plegable y muy transportable

## Especificaciones técnicas



Anchura de asiento:	43 cm	Anchura de la silla plegada:	33,5 cm
Profundidad de asiento:	43 cm	Radio de giro:	60 cm
Altura de respaldo:	42,5 cm	Pendiente máxima:	10° (18%)
Altura asiento-suelo:	50 cm	Baterías:	50 Amp
Anchura total:	60 cm	Cargador:	8 Ah
Longitud total:	105 cm	Color de armazón:	Azul marino y rojo rubí
Longitud total sin reposapiés:	86 cm (máx)	Peso máximo soportado:	120 kg

Tolerancia de Fábrica +/- 1 cm

Para ampliar información sobre opciones y disponibilidad por favor consulte la hoja de pedido. Nuestros productos están en constante proceso de mejora, por lo que Sunrise Medical se reserva el derecho de cambiar el diseño de los mismos y las especificaciones indicadas sin previo aviso



Sunrise Medical S.L  
Polígono Bakiola, 41  
48498 Arrankudiaga  
Vizcaya, España

Tel: 902 14 24 34  
Fax: 94 648 15 75

[www.SunriseMedical.es](http://www.SunriseMedical.es)



Rev.3- Marzo 2019